

# Electricidad



No tires de los cables para desconectar artefactos .



En los ambientes con agua o mucha humedad no utilices artefactos eléctricos.



No sobrecargues los enchufes y nunca conectes una toma múltiple sobre otra.



Si hay niños en el hogar tapá todos los enchufes.

## ¿Cómo actuar en caso de un accidente eléctrico?

- ✘ Si hay heridos por un golpe eléctrico no debés entrar en contacto directo con la persona accidentada.
- ✔ Comunícate de inmediato con emergencias médicas al 107 y seguí sus instrucciones.

# Robo



Cerrá y dejá la llave puesta cuando estés en tu casa.



Observá siempre por la mirilla antes de abrir.



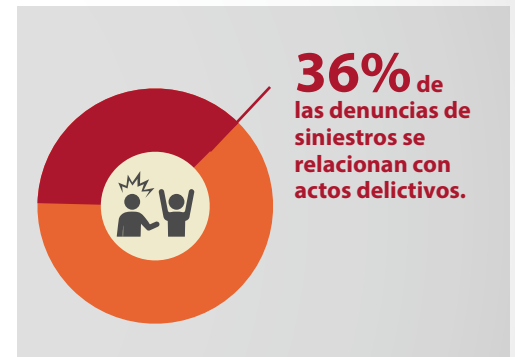
Es aconsejable que cuentes con una alarma, teléfono de emergencia o una cámara de seguridad en la entrada del domicilio.



Guardá el dinero y los objetos de valor para que no queden a la vista.

## ¿Cómo actuar en caso de robo?

- ✗ No pongas resistencia, recordá que tu vida y la de tu familia es el bien más valioso.
- ✓ Intentá actuar con calma y no contradigas sus indicaciones.
- ✓ Llamá a la policía al 101 o pedí ayuda inmediatamente después que los delincuentes dejen la vivienda.



# Incendio



Evitá prender velas cerca de cortinas, manteles, alfombras y otros materiales inflamables.



No guardes productos de limpieza o químicos cerca del horno.



No dejes calefactores o estufas portátiles cerca de cortinas o manteles.



No tires colillas de cigarrillos al tacho de basura.



Tené un matafuegos, y aprendé a usarlo.



Mantené los fósforos y encendedores fuera del alcance de los niños.

## ¿Cómo actuar en caso de incendio?

- ✓ En una habitación: cerrá la puerta para contener el fuego y poné una toalla húmeda en la hendidura inferior.
- ✗ En un aparato eléctrico: nunca utilices agua para apagarlo mientras esté conectado.
- ✗ En un edificio: no uses los ascensores.
- ✓ En caso de quemadura aplicá en la herida agua fría durante 10 ó 15 minutos. No utilices ninguna crema.
- ✓ Llamá a los bomberos al 100

# Escape de gas



Mantén las rejillas de ventilación libres de obstáculos.



Recordá que la llama debe ser azul intenso y constante. Si es anaranjada hay una mala combustión.



Revisá periódicamente con un gasista matriculado todos los calefones, estufas y artefactos de cocina, para verificar que no haya pérdidas.



Si estás fuera de tu casa durante varios días cerrá la llave de gas.

## ¿Cómo actuar en caso de escape de gas?

- ✘ No enciendas ningún artefacto eléctrico, interruptores de luz, linternas o teléfonos.
- ✘ No intentes detectar de donde viene el escape.
- ✔ Si hay alguna persona afectada sacala de la vivienda inmediatamente.
- ✔ Abrí puertas y ventanas para ventilar la vivienda, llamá a la línea de emergencias y retirarte del domicilio.
- ✔ Si encontrás en tu vivienda a una persona descompuesta o desmayada por efecto de una intoxicación de monóxido de carbono llamá de inmediato a una ambulancia e impedí el paso de otras personas.

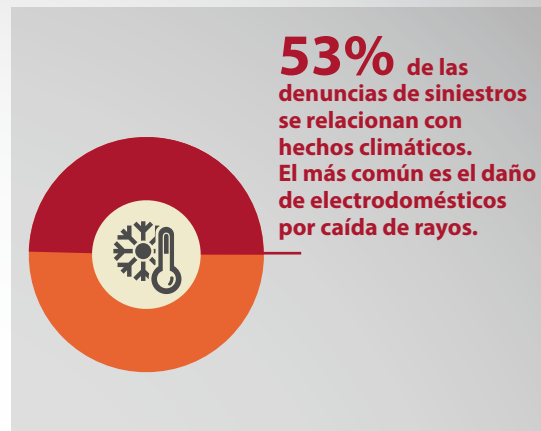
# Fenómenos climatológicos:



En caso de granizo bajá las persianas, recogé los toldos y evitá salir al exterior.



Ante una tormenta eléctrica no te acerques a estructuras metálicas.



## En caso de fuertes fenómenos climatológicos:

- ✓ Resguardate en un lugar seguro y evitá salir al exterior.
- ✓ En caso de terremoto debés ubicarte bajo estructuras que te protejan.
- ✗ Evitá utilizar el teléfono o ducha durante fuertes tormentas.
- ✗ Cortar la energía mientras dure el temporal.
- ✓ Cerrá las puertas y ventanas, ya que las corrientes de aire atraen rayos.
- ✗ No debés tocar directamente a un accidentado por rayo.